

INFORM

Update Festplatten-Firmware Seagate-HDDs in einem SCALEO Home Server Anleitung zum Flashen

Ausgabe 25 Mai 2009
Kategorie Anleitung
Inhalt Firmware Flash

Verteiler Extern
Seiten 3

Update der Festplattenfirmware des SCALEO Home Servers

Kontrollieren Sie zuerst, ob eine Seagate - Festplatte Ihres SCALEO Home Servers zu den Produkten gehören, die von einem Problem der Laufwerksfirmware betroffen sein kann. Gehen Sie dazu folgendermaßen vor.

1. Modell und Seriennummer(n) der Festplatte(n) ermitteln

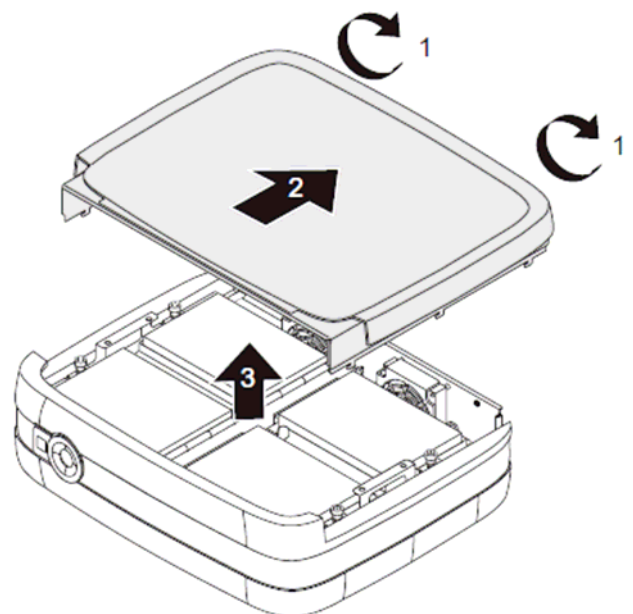
Ziehen Sie den Netzstecker aus der Steckdose. Stecken Sie den Netzstecker erst wieder an, wenn Sie das Gehäuse geschlossen haben.

- ▶ Entfernen Sie störende, gesteckte Leitungen.
- ▶ Lösen Sie die beiden Rändelschrauben auf der Rückseite des Geräts (1).
- ▶ Schieben Sie die Abdeckung leicht in Richtung der Rückseite des Geräts (2).
- ▶ Heben Sie die Abdeckung vom Gerät ab (3).

In Frage kommen nur Seagate-Festplatten der Modelle:

- ST3500620AS
- ST3500820AS
- ST3750630AS
- ST31000333AS
- ST31500341AS

Befindet sich in Ihrem SCALEO Home Server ein solches Modell, so lesen Sie die Seriennummer ab (S/N):



2. Prüfen der Festplatte(n) anhand der Seriennummer

Prüfen Sie nun anhand des Online-Dienstprogramms, ob Ihre Festplatte betroffenen ist. Das Tool kann folgendermaßen gestartet werden:

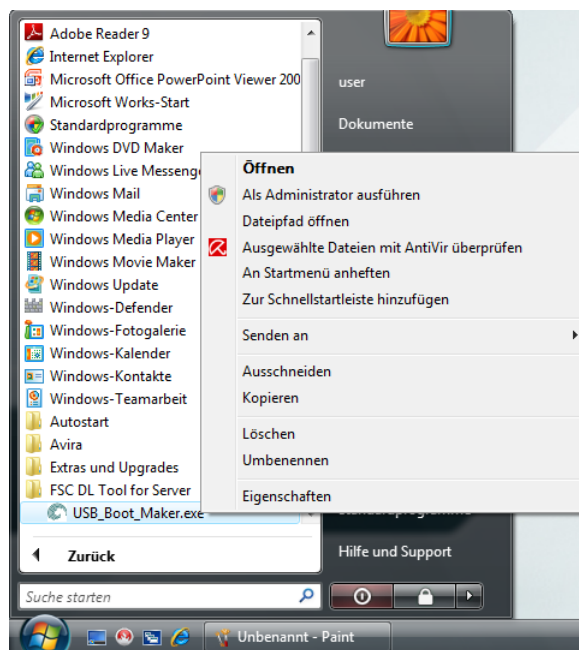
- ▶ Gehen Sie auf die FUJITSU Support Website: <http://support.ts.fujitsu.com/de/support/index.html>
- ▶ Klicken Sie dort auf der rechten Seite auf 'Seagate firmware update'
- ▶ Wählen Sie Option 3 'Klicken Sie hier zum Verwenden des Dienstprogramms zum Prüfen der Seriennummer'
- ▶ Geben Sie die Seriennummer der Festplatte ein und folgen Sie den Anweisungen

Sollte Ihnen ein Firmware-Update empfohlen werden, werden Sie auf die Seite weiter geleitet, auf der das Update zum Download zur Verfügung steht.

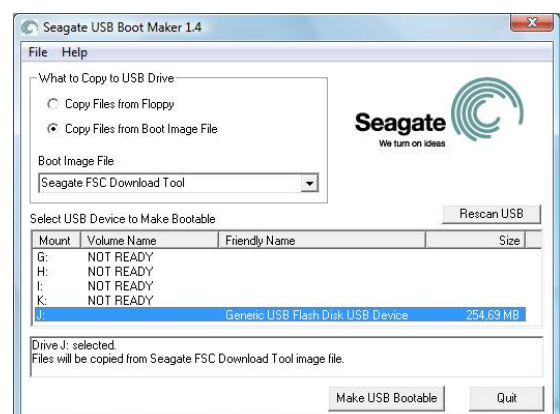
3. Beschreiben eines USB-Sticks mit dem Firmwareupdate

Laden Sie sich das Firmwareupdate-Tool für Iden **SCALEO Home Server** herunter.

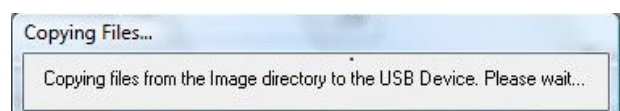
Bitte Speichern Sie die „*.zip“-Datei auf Ihrem PC und Entpacken Sie diese. Installieren Sie anschließend die enthaltene „*.msi“- Datei durch Doppelklick. Stecken Sie nun bitte einen freien USB-Memorystick an den Computer an. Im Startmenü unter „FSC DL Tool for Server“ finden Sie den Punkt „USB_Boot_maker.exe“. Bitte führen Sie diesen als Administrator aus. Dazu klicken Sie mit der rechten Maustaste auf das Programm und anschließend auf „Als Administrator ausführen“.



Wählen Sie in dem folgenden Fenster die Option „Copy Files from Boot Image File“, wählen den Laufwerksbuchstaben des USB-Memorysticks aus. Klicken anschließend auf „Make USB Bootable“.



Sobald das Fenster „Copying Files“ geschlossen wurde, kann der USB-Memorystick entfernt

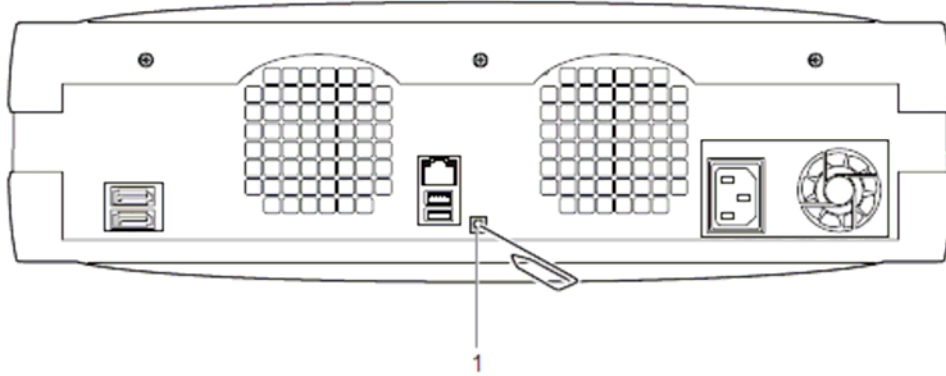


werden.

4. Firmware-Update durchführen

Führen Sie das Firmwareupdate anhand der folgenden Anweisungen durch.

- ▶ Fahren Sie den SCALEO Home Server herunter (nicht in den Ruhezustand versetzen).
- ▶ Stecken Sie den USB-Memorystick an eine USB Buchse des Home Servers an.
- ▶ Drücken Sie an Ihrem SCALEO Home Server mit einem Stift oder einem Draht (z. B. Büroklammer) fest in die Öffnung der Recovery-Taste (1) und halten Sie diese gedrückt.



- ▶ Drücken Sie auf den Ein-/Ausshalter an der Vorderseite des Geräts.

Das Gerät startet nun von dem Memorystick und die Betriebsanzeige am Ein-/Ausshalter leuchtet orange. Sobald das Firmwareupdate durchgeführt wurde, schaltet sich der Home Server aus.

Anschließend kann das Gerät wieder normal betrieben werden.

Sollten Sie weitere Fragen haben, so wenden Sie sich bitte an unsere Helpdesk-Mitarbeiter. Die Rufnummer Ihres zuständigen Helpdesk können Sie unter Angabe der Identnummer Ihres Gerätes unter folgendem Link in Erfahrung bringen:

<http://support.de.ts.fujitsu.com/de/support/contact/helpdeskcountries.html>

Sollten Sie weitere Fragen zur Benutzung oder Wiederherstellung haben, so wenden Sie sich bitte an unsere Helpdesk-Mitarbeiter.

Mit freundlichen Grüßen
Ihr FUJITSU Support Team